

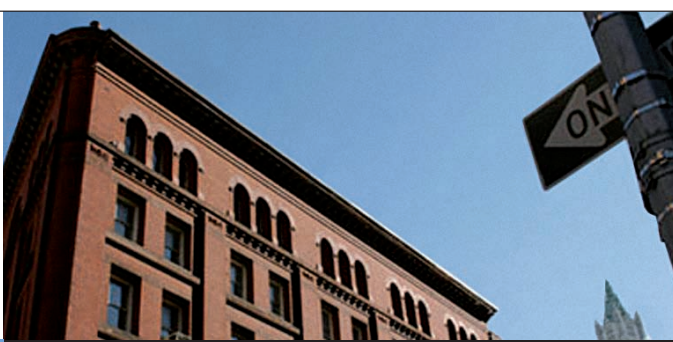
Amplios espacios,

grandes ventanales,

techos altos...tan altos como tus sueños.



■  
■  
TRiBeCa  
■ Alcorcón  
■



Edificio característico del estilo arquitectónico propio del distrito de Tribeca en Nueva York.

**TRiBeCa** "Triangle Below Canal Street", es actualmente una zona residencial de Nueva York que va desde el sur de Canal Street hasta Park Place y Broadway.

Era un distrito industrial, dominado por estructuras de almacenes de materiales que durante las últimas décadas, han sido ocupados y remodelados por profesionales, artistas o intelectuales que dieron vida a sus negocios y a un nuevo concepto arquitectónico basado en los amplios espacios, altos techos y grandes ventanales llamado "LOFT".

Con la adaptación de este singular estilo a la OBRA NUEVA nace una generación de LOFTS, con la misma filosofía que inspiró a los iniciales pero con todos los avances técnicos del siglo XXI.



■  
■  
**TRiBeCa**  
■  
Alcorcón  
■

Un ambiente  
sugere  
nte  
que invita  
a la creaci3n

dise1o



# luz

Ambientes  
diáfanos,  
llenos de luz,  
aire y vida



**TriBeCa Alcorcón** te ofrece tu nuevo estudio profesional, para que puedas trabajar sintiéndote como en casa.

Dispondrás de amplios espacios, con grandes ventanales y techos elevados, donde la luz será la gran protagonista.

Un entorno sugerente para la creación, con terrazas y zonas verdes integradas que amenizaran tu jornada.

Disfruta de un moderno concepto inmobiliario en el que el interiorismo va de la mano de los espacios en doble altura, para conformar el ambiente de bienestar, que tanto deseabas, en un entorno residencial, que te ofrece un modo de vida plenamente urbano.

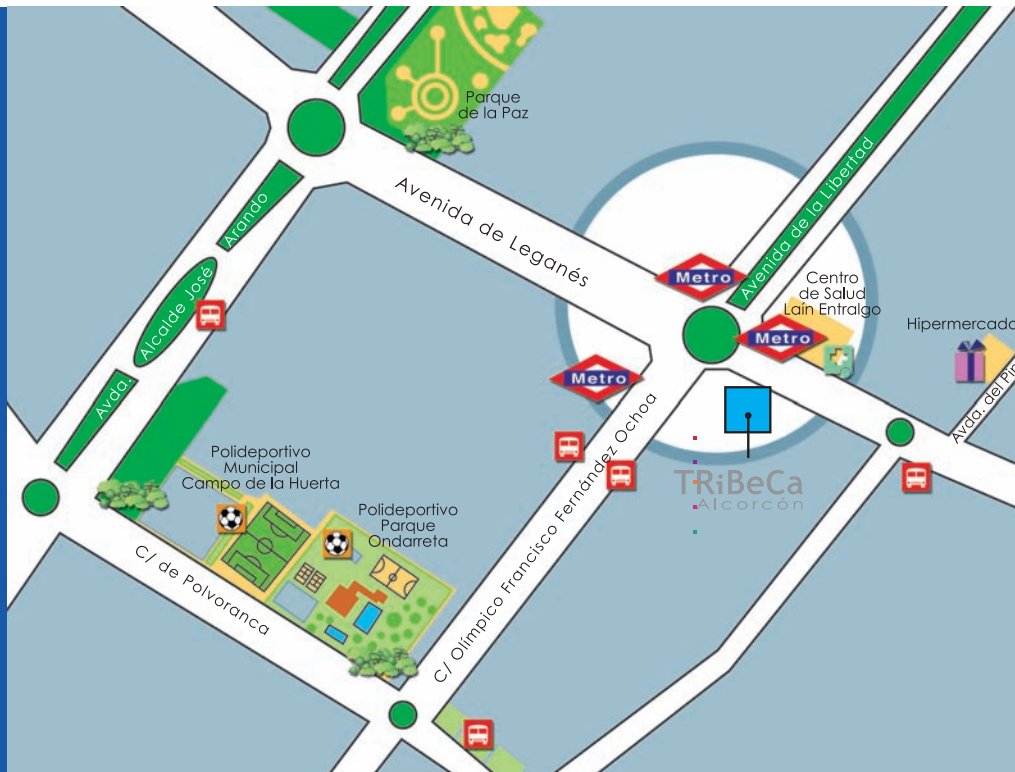


El proyecto está constituido por un bloque de **55 estudios profesionales** tipo "loft", con **plaza de garaje y trastero**, con **3 locales comerciales** a puerta de calle.

Entre ellos podrás elegir la posibilidad de disponer de **tu propio Taller anejo**, o si lo prefieres de **Áticos con terraza y Bajos con jardín**.

Todo ello en un complejo cerrado con control de acceso.

La información, infografías y documentación gráfica que aparecen en este folleto son orientativas, y están sujetas a modificaciones derivadas del Proyecto de Ejecución y de su construcción. Todo el mobiliario, es meramente decorativo. La restante información contemplada en el R.D. 515/1989 de 21 de abril, se encuentra en nuestra oficina para su consulta.



#### Transporte y comunicación:

Metro (línea 10) y Metro Sur, a escasos metros.  
Numerosas líneas de autobús:  
511, 512, 513, L2, 450, etc...  
Fácil acceso a la M-40, M-45 Y M-50



#### Espacios verdes:

Parque de La Paz y Parque de Ondarreta, entre otros.



#### Zonas deportivas:

Polideportivo Municipal Campo de la Huerta y Polideportivo Parque Ondarreta.



#### Centros de salud:

Centro de Salud Laín Entralgo.



#### Zonas comerciales:

Hipermercado de la Avd. del Pinar

**INFORMACIÓN : 91 643 49 89 - 91 641 69 42**

Inmobiliaria Maqueda  
C/ Cañada nº 1 – 28922 ALCORCÓN  
MADRID

#### PROMUEVE:

Alcorcón Terciario Inmobiliaria S.L.  
C/ Mayor 62 - 28922 ALCORCÓN  
MADRID

Inscrita en el Registro Mercantil Tomo:21.793, Folio 151, Sección 8, Hoja: M-388262

TRiBeCa  
Alcorcón